



特集 新スタイル! リユース

ショップ

リサっちの リサもんだい

この3つの店の取扱商品の合計は?

Ⓐ 5万点 Ⓑ 10万点 Ⓒ 50万点

答えは、特集を読んで計算してね!

発表!
2015年
エコつづ大賞
3ページを見てね

今月の「リサもんだい」は全部で3問。Risaのホームページで
答え合わせができるよ! ちなみに11月号の答えは「B、A、C」で
した。コチラでも確認を → <http://risa-eco.jp/risamondai/>

ケータイ、
スマホは
こちらから



写真上から時計回りに
ゲオ、コメ兵、ブック
オフコーポレーション
が運営する市内の
新型店舗

「質屋さん」は今も健在ですが、その看板などはなかなかお目にかかれなくなりました。代わりに「リユースショップ」と呼ぶのが現代風。さらに最近は広く、明るい大型ショップが続々と誕生、若いファミリーも気軽に足を運べるようになっています。名古屋市内でそんな新スタイルの店舗を訪ねてみました。

名古屋は今、激戦地

リユースショップでは、買い取ってもらいたい中古品を査定してもらわなければなりません。その待ち時間に何をしたらいい? 小さい子がぐずらない? でもご安心を。今どきのお店には、ゆったりとコーヒーを飲めるカフェもあれば、子どもを遊ばせておけるキッズスペースもあるのです。

夫婦が交代で子どもを見ながら、広い通路の店内を歩けば…服やバッグはもちろん、家電や家具、日用品やスポーツ用品まで。これも中古品? と目を疑うほどピカピカの商品が、これまたびっくりするお得な価格で売りだされています。

新規参入組は思い切ったサービスや品ぞろえで勝負。迎えうつ老舗もイメージチェンジ。名古屋は今、リユースショップの激戦地になっていたのです。

特集ページ 2 3 につづく

もくじ

水野翔太の未来にカケル すごい! 離島のリサイクル	3
深谷里奈のエコデカラ 冬のお部屋あったか計画!	4
読者プレゼント エコ壁材の脱臭剤ほか	4
リサっちファミリーのエコ家族会議 都市の木質化って 何だっち?	6
エコトピ カマキリ調査中間報告会	6
リサカレンダー	7
ハーブ ヘルシー&エコクッキング	8

特集 新スタイル! リユースショップ



ファミリーにうれしい店づくり

セカンドストリート (ゲオ)



ソファなどの大型家具も置き、ゆったりとした雰囲気の名古屋みなと店

名古屋に本社を置くゲオはDVDやCDのレンタルショップでおなじみですが、2000年代から総合リユースショップ「2nd STREET(セカンドストリート)」の運営に乗り出し、今は全国で300店以上を出店しています。

昨年12月にオープンした名古屋みなと店は店名に「スーパー」の付く最大級の店舗。1階のレンタルショップから階段で2階に上がると、ガラス張りの店内に服や雑貨、食器、家電からソファ、自転車、アウトドア用品までがずらり。取扱商品は約10万点に及びます。

郊外型の大型商業施設に囲まれた立地で、ターゲットはファミリー層。カフェやキッズスペース

を設け、子ども服やおもちゃの取り扱いも充実。今年10月のリニューアルではテーブルコーナーを増設するとともに通路幅を広げ、「きれいに、見やすく、買いやすく」のコンセプトを一層徹底

しました。千種区から訪れていた島崎修一さん、昌子さん夫妻は「娘が使っていたベビー用品を売りに来ました。今は好みが多様化していて、ベビー用品も簡単に人にあげられ



なくなっているのでは」と話し、3歳の娘のらちちゃんと店内でくつろいでいました。

港区築盛町3、名古屋臨海高速鉄道あおなみ線「荒子川公園」駅から徒歩約10分。営業時間10:00~22:00。TEL 052-659-6051
市内の店舗は他に高針原店(名東区高針原1-508、TEL 052-709-2705)と小田井店(西区市場木町163、TEL 052-509-1171)、名古屋徳重店(緑区亀が洞1-501、TEL 052-879-5601)。

地域密着店舗でおしゃれ探し

リンクスマイル(コメ兵)

名古屋の人なら誰でも知っているコメ兵が、「LINK SMILE(リンクスマイル)」の店名で郊外に展開しているのをご存知でしょうか。

1947(昭和22)年の創業以来、順調に成長を続けてきた会社ですが、2008年のリーマン・ショックで業績が悪化。経営立て直し策の一環として打ち出された新業態がリンクスマイルでした。2010年、

緑区・鎌倉台の1号店開店を皮切りに、日進・竹の山の2号店、天白・植田山の3号店を翌年中に相次いでオープン。どれも住宅地に立つ独立型の店舗で、若い女性を対象とした明るくおしゃれなイメージを強調。品ぞろえもハイブランドなコメ兵本店より、低価格帯のカジュアル衣料が中心です。

植田山店の取扱商品は現在、約

2,500点。女性向けだけでなくメンズも扱い、ファミリーの来店を歓迎します。榎本勇介店長によれば、コメ兵の店と知らずに来る客が半分以上で、「知ると一気に安心してもらえる」。そんなギャップをきっかけに、地域密着の店づくりを目指す榎本店長は「正直、客層についてはまだ模索中ですが、郊外の中古ショップにしては最先端の流行を取り入れています。気軽に自分なりのファッションスタイルを見つけたい」と呼び掛けます。

天白区植田山3-1608、名古屋高速2号東山線高針出口から車で約2分。営業時間11:00~20:00、水曜定休。TEL 052-893-8854。

市内の店舗は鎌倉台店(緑区姥子山2-614、TEL 052-693-5580)の他、栄スカイル店(中区栄3-4-5、TEL 052-228-7988)とヨシヅヤ名古屋名西店(西区名西2-33-8、TEL 052-325-3154)。



明るい店内にカジュアル衣料が並ぶ植田山店



編集長のひとこと

環境省の最新の調査によれば、リユース品の市場規模は年間約1.2兆円(自動車やバイクを除く)。今回、取り上げたようなリユースショップやネットオークションの普及に加え、円安効果もあり、中古市場は拡大を続けています。一方、リユース品を購入したことがある人は4割以下(日本リユース業協会)。敷居は低くなくても、まだ実際に行動する人は多くないようです。年末の大掃除を機に、まずは押し入れの中を再点検してみたいかがでしょうか。

(関口威人、表紙写真も)

ぱぱ リサもんだい

これらの店で共通して扱っているのは?

- Ⓐ 本
- Ⓑ バッグ
- Ⓒ 車

答えは、よーく見比べてみるのじゃ!



e-コトしてます!

~環境に配慮した取り組みをしている企業や団体をクローズアップ

洋服をオーダーして環境貢献! カーボン・オフセット

ドレッセンス

ドレッセンスは洋服を好みのデザイン、お手ごろな価格でオーダーメイド・オーダーリメイクをしています。買い物を通して簡単に環境貢献をできることを知ってほしいと、サービスに伴うCO₂排出量をカーボン・オフセット。収益の一部を森林保全活動に寄付し、環境貢献活動に繋がっています。●問い合わせ/TEL 052-782-3603



烏骨鶏キーマカレー 製造時のCO₂排出量を還元 キャンパリ21

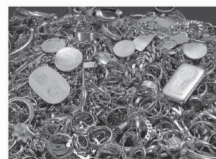
国の天然記念物にも指定されている烏骨鶏(うこっけい)を使用した「烏骨鶏キーマカレー」。近年、栄養価値の素晴らしさも、科学的分析により明らかにされました。希少な恵みを原料とした、本物ならではの烏骨鶏キーマカレーの製造時に排出されるCO₂を、オフセットしています。●問い合わせ/フリーダイヤル 0120-883-368



金・プラチナを買い取り 再資源化し有効活用

名鉄百貨店本店・本館1階 アクセサリースタジオ

膨大な樹木が伐採されたり、土砂などの廃棄物が問題となっている露天掘りの鉱山。限りある資源を有効活用するため、名鉄百貨店本店・本館1階のアクセサリースタジオでは金・銀・プラチナ製品を買い取りしています。貴金属は再資源化して利用します。持ち込みの際は、印鑑と本人確認できるものを持参してください。●問い合わせ/TEL 052-585-2299



栄の真ん中に圧巻の40万点

神奈川県に本社を置くブックオフコーポレーションが運営する「BOOKOFF(ブックオフ)」といえば古本のイメージが強いですが、今やそれだけではありません。店によっては本の隣に服や時計も。とりわけ「BOOKOFF SUPER BAZAAR(スーパーバザー)」は家電や家具、生活雑貨など豊富な品ぞろえの総合リユースショップとして各地に出店しています。

名古屋では2009年、港区に「カインズモール名古屋みなと」が初出店。その2年後には中区栄の真ん中、スカイル8階のワンフロアに2店舗目がオープンしました。本やCD、ゲームソフトなどを含めると、取扱商品は栄スカイルだけで実に約40万点。そのうち4,000点以上の商品を毎日入れ替えるというスケールの大きさ。いつ来ても新しい商品を発見できる「飽きない」店づくり

スーパーバザー (ブックオフ)



本棚と並んで服飾品の棚が店の奥まで続く栄スカイルのフロア

がモットーだそうです。

立地の特性から、若者を中心に幅広い世代が客層。最近では外国人客も目立つようになり、10月から免税品を扱い始めて、ますます店内に活気があふれています。店舗担

当の小川康仁さんは「名古屋はもともと中古店の敷居が低く、他地域に比べて人気商品や高額商品が集まりやすい土地柄。一方で競争は激しく、当社としても特に力を入れています」と話していました。



中区栄3-4-5、市営地下鉄「栄」駅すぐ。営業時間 10:00~21:00。TEL 052-238-3361

市内にはBOOKOFF SUPER BAZAAR カインズモール名古屋みなと(港区一州町1-3、TEL 052-389-5800)の他、本と服飾、家電などを取り扱うBOOKOFF PLUS名古屋新中島フランテ(中川区中島新町2-202、TEL 052-369-1722)が今年4月にオープン。

発表! エコつづ大賞 2015

2014.12月号~2015.11月号



ままりサが選んだ
今年のエコつづ大賞は
コチラ!



魚焼きグリルの受け皿の水にミカンの皮を入れて焼くと、いい香りがします。油汚れに強いリモネンが溶け出すから、片づけも楽チン! 水と洗剤の節約に。
(南区・パート・28歳)

読者の皆さんからこの1年間(昨年12月号~今年11月号)にいただいた“エコなつづやき”から、ままりサがとっておきを選ぶ「エコつづ大賞」。初選考の昨年に続き、栄えある第2回大賞に選ばれたのは、今年3月号に掲載された上記の投

稿。台所に立つ生活者の知恵を、まさに絞り出して濃縮したようなグッドアイデア! ちなみに「リモネン」は確かにかんきつ類の皮に含まれる精油成分で、さわやかな香りとともに油性の汚れを落とす効果が認められており、台所洗剤などにも使用されています。昨年

に引き続き、賞品などをご用意できていません(涙)が、おめでとうございます!

次点は6月号で掲載した「『あったらいいなは、なくてもいい』と思うようになって買い物が減りました。エコ&節約&うちがキレイ。(港区・会社員・34歳)」が選ば

ました。エコアイデアだけでなく、こんな味わい深い“エコ格言”も大歓迎です。紙面で採用されなかった投稿はRisaホームページ(<http://risa-eco.jp/>)での掲載も。引き続き、たくさんの投稿をお待ちしています! あて先は4ページを見てね。

名古屋
わかもの会議
水野翔太の

未来にカケル



すごい! 離島のリサイクル

タコとフグの島「日間賀島」、歴史と漁師町の「篠島」、アートの島「佐久島」—。愛知県は、こうした島についての情報を発信し、多くの人に新たな魅力を感じてもらおう「あいちの離島アジト化計画」を進めています。僕はその「わかものサポーターズ」として島に何度も足を運んでいます。

篠島では今年、20年に1度の大きな祭りがありました。「式年遷

宮」です。伊勢神宮の社殿を造り替える儀式として有名ですが、実



伊勢神宮の御用材で社殿が建て替えられる篠島の神明神社

は伊勢神宮の古い木材は篠島へ送られ、島内の神社も同じように建て替えられるのです。

その篠島の「神明神社」の社殿は伊勢神宮の御用材を削り、やや小ぶりになります。でも外から見ると、本当に古い木を使ったのかと思うくらい、すごくきれい。さらに、神明神社の木はまた20年後、「八王子社」という島内の別の神社で使われ、そのまた20年後には境内の小宮などに再利用されます。つまり、伊勢

神宮の木材は篠島に渡って60年間も大切にされるのです。このような「リサイクル」が今になっても続いているなんて!

式年遷宮は10月で終わってしまいましたが、年明けには島民全員が参加する大名行列などの伝統行事もあります。普段は島の外に出てしまっている若い人たちも、このときばかりはと戻ってきて、伝統の踊りを披露するそうです。名古屋駅から1時間半ほどで着き、日帰りでも十分楽しめる「あいちの離島」。観光はもちろん、こうした歴史や文化やエコも感じていただければと思います。

東海ラジオアナウンサー 深谷里奈の

エコデカラ!

寒いですね～冬ですね…。おいしいものがたくさんある冬、大好きなんです。が、やっぱりなのは風邪! 別名「ガラスののど」を持つ深谷は外出時や就寝時のマスク、うがい、手洗いが欠かせません。家にいるときも、暖房はエアコンより乾燥しない灯油ファンヒーター

を使い、加湿器をフル稼働させているんですが、それに伴う部屋の結露とカビに悩まされてきました。かといってのどのために加湿をしないわけには…と悩んでいたところ、「お部屋のリフォームで、ある程度は対応できますよ!」と教えてもらいました。✓

第9回 冬のお部屋あったか計画!

結露の原因は内部と外部の温度差。冬は外が冷えます。家の中でも特に北側の部屋は太陽が当たりやすく冷えやすい。そこで室内を暖めて加湿すると、外気にさらされ冷えた壁についた水分が露になってしまうのです。



わが家で取り入れた樹脂性内窓。色違いなのはカラーバリエーションの見本のため。右は相談に乗ってもらったLIXILリフォームショップの井上聖一朗さん

さらに、家の中の温度の逃げ道は外壁15%、開口部58%というデータ(省エネルギー建材普及促進センター)も。ポイントは窓!なんです。窓から熱が逃げるのを抑え、外気温の影響を受けにくい部屋にするには、今ある窓はそのままにして「内窓」をつけるだけで効果があるとのこと。それならと、内窓でさらに「樹脂性」の窓枠をつけてもらうことにしました。

通常の窓枠はアルミ。わが家の窓もアルミサッシです。風雨にさらされる外窓はアルミ枠のほうが耐久性に優れ、さびない、変色しない、軽いといった利点がたくさんあります。でも、熱伝導がよいので内外の温度差ができるのです。最近のアルミサッシは窓枠部分を細くして、アルミの面積を少なくするなど進化しているようですが、外窓を変えらると、外壁工事も絡んで大変! そこで、内部に内窓をつけることで外気の温度に左右されにくいお部屋をつくることにしました。

樹脂の熱伝導率はアルミに比べて約千分の1。外窓と内窓の間に空気層もでき、断熱効果だけでなく、防音効果も生まれるんです。私は冬対策で樹脂内窓をつけましたが、夏の冷房効果も高まり、省エネにもなるようです。

内窓工事は約1時間! 住宅関連企業LIXIL(リクシル)のショップでデモンストレーションを見せてもらったときは、数分で設置完了。早さに驚くと同時に、生活しながらリフォームできるとわかって安心しました。さらに、部屋の壁におしゃれなレンガのような壁材を張ってもらいました。「多孔質セラミックス」という目に見えないほどの小さな孔を持つ素材で、珪藻土の5~6倍の吸放湿効果で湿気を適度に保ち、臭いも吸収してくれるんです。今はいろんな素材が開発されているんですね～。

文明の利器のおかげで 今年の冬はお部屋あったか、結露知らず&風邪知らずで過ごせそう! この冬が楽しみです。

深谷さんが担当する東海ラジオの番組「山浦・深谷のヨチカラ!」は毎週月～金の16:00～17:45オンエア。本コラムをラジオでお届けするコーナー「エコデカラ」は12月23日(水)17:38ごろからの予定!



プレゼント

締切 12月11日(金) 必着

A 「エコカラット」脱臭剤…5人

今月の「エコデカラ」で深谷里奈さんが自宅リフォームに活用したLIXILのインテリア壁材「エコカラット」を利用した脱臭剤(非売品)を5人に。多孔質セラミックスの脱臭効果を靴箱などに置いて確かめられます。合計2,000円相当の特選雑貨を合わせて。●提供/LIXILリフォームショップ山田組 TEL 0120-78-1794



B 花とみどりのギフト券5,000円分…3人

全国の取扱花店・園芸店で利用できる「花の商品券」を3人に。お歳暮などの贈答用に、また、喪中お見舞い、仏事用途としても活用できます。取扱花店などギフト券の購入はウェブサイト(<http://www.flowercard.jp/>)で。●提供/一般社団法人JFTD TEL 03-5436-9228



C 「ラーメンまつり in 名古屋」 ラーメンチケット2枚組…5人

2016年2月10日(水)～14日(日)まで、栄の久屋大通公園久屋広場でラーメンの祭典が行われます。当日全店で利用できる850円相当のラーメンチケット2枚をセットにして5人に。出店情報はウェブサイト(<http://www.ctv.co.jp/event/ramen/>)でチェック! ●提供/中京テレビ事業部 TEL 052-971-2500



D 日本ガイシアリーナ アイスリンクペア入場券…5組10人

東海地区最大級の屋内スケートリンク・日本ガイシアリーナ(南区東又兵衛町5-1-5)のペア入場券(2800円相当)。2016年2月28日(日)までお得な「ポイントカードキャンペーン」も実施中! 詳細はHPで(<http://www.nespa.or.jp/shisetsu/pool/>)。●提供/同施設 TEL 052-614-6211



E 全国共通図書カード…10人

読書は生涯楽しめるもの。全国の書店で使える図書カードを10人に。

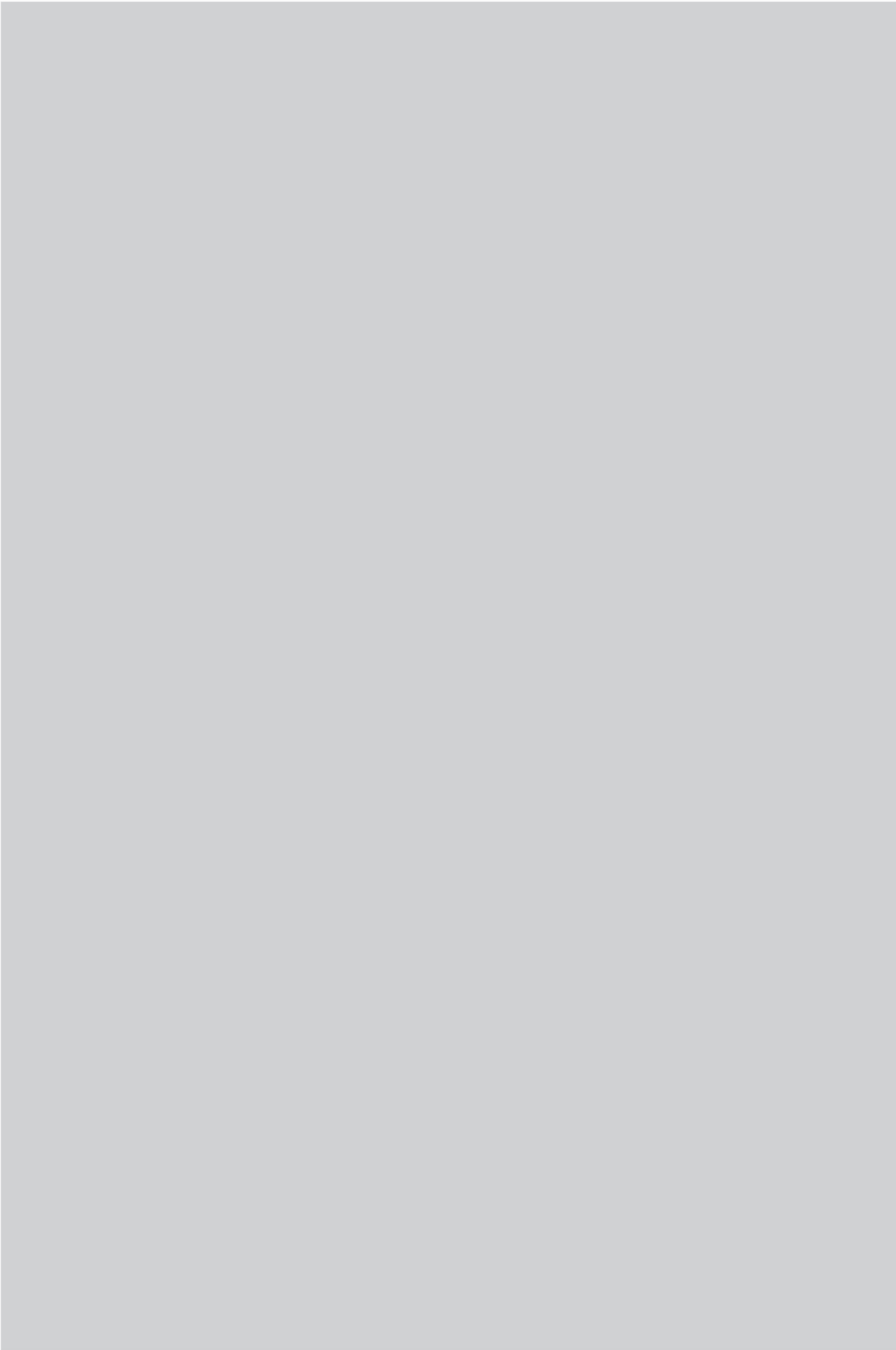


プレゼント・投稿のあて先

〒460-0008 名古屋市中区栄2-11-30 セントラルビル5F 中日MB「リサ12月号」係 <http://risa-eco.jp/>

①郵便番号・住所・氏名・電話番号・性別・年齢・職業 ②今月の「リサ」の中でよかった記事1つ ③感想・意見、エコつづ(70字以内) ④希望プレゼント名を記入してお送りください。 ※当選者の発表は発送をもって代えさせていただきます。

個人情報、受賞者又は当選者の選定・発送、紙面掲載、取材申し込みの目的で使用し、目的外利用や第三者提供をいたしません。なお、処理業務については外部委託することがあります。はがきへの個人情報の記入項目は任意ですが、発送に必要な項目が不足する場合は、当選者から除外されることもありますのでご注意ください。個人情報の開示、訂正、追加、削除等については、ご本人様確認の上で対応いたします。お問い合わせは以下の連絡先までお願いします。■連絡先:株式会社中日メディアブレーション PMS管理責任者 TEL 052-232-3500



リサっちファミリーの エコ家族 会議

今月の議題

都市の木質化って何だっち？



ばぱリサ 先月行った緑化フェアあいち楽しかったかな？

リサっち うん、モリコロパークが花と緑いっぱい気持ちよかった！

たまりサ おはな、みどり、きー！

ままりサ そうそう、たまりサは会場にあった木のベンチがお気に入りだったわね。

ばぱリサ あれは「都市の木質化プロジェクト」の一環で、特別につくられたベンチやウッドデッキじゃった。

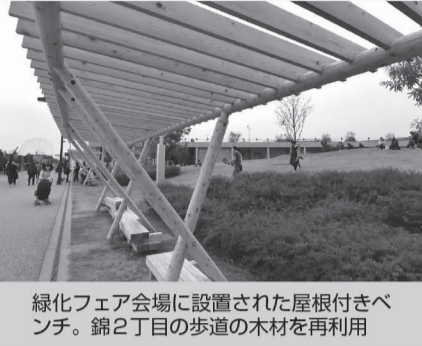
リサっち 緑化じゃなくてモクシツカ…？

ばぱリサ 街の建築物などに積極的に木材を利用しようと、中区の「錦2丁目まちづくり協議会」が中心となって取り組んでおる活動じゃ。

ままりサ そういえば街角で大きな木のベンチを見かけたことがあるわ。あのあたりは長者町繊維街といって繊維の卸業で栄えた地域。今はピークを過ぎて寂しくなってしまったけれど、国際芸術



錦2丁目に設けられたベンチのあるウッドデッキ。先月にいったん解体され、今月6日(日)に新調される予定



緑化フェア会場に設置された屋根付きベンチ。錦2丁目の歩道の木材を再利用

祭「あいちトリエンナーレ」の会場にもなって、新しく人が集まる場所になっているわね。

リサっち モクシツカと人が集まることが、どう関係あるの？

ばぱリサ 緑化フェアで木の心地よさを体感したじゃろ？ 自然素材は人に安らぎを与える効果がある。協議会は、先に研究を進めていた名古屋大学と連携して3年ほど前からベンチやウッドデッキを設置。昨年9月から今年2月までには通りにスギの角材を敷き詰め、歩道を拡張する実験にまで発展させた。

ままりサ アスファルトの街に木

の歩道があって、何だかほっとしたわ。

リサっち 木が人と街をなかよしにさせてくれるんだっちね。

ばぱリサ 木が繋がってくれる関係はもう一つある。街と森じゃ。国内では間伐が進まずに放置されている森林がまだまだ多い。愛知県は森林面積22万㊦を誇り、そのうち6割以上は人が手入れを続けなければならない人工林なのじゃ。

ままりサ 木質化プロジェクトは、都市で間伐材を積極的に利用して、山間部の森を健全に維持しようとする活動でもあるのね。

ばぱリサ 錦2丁目まちづくり協議会は今年、名古屋市の「低炭素モデル地区事業」に認定された。低炭素、つまりCO₂の削減にも木

質化プロジェクトはぴったりじゃ。協議会メンバーで繊維卸業の滝一之さんは「木質化を通じて新たな街の魅力を発信しながら、林業の活性化を応援したい」と、若い芸術家らとも積極的に活動を展開しておる。

ままりサ 街にも森林にもフレッシュな新しい力が必要ね。わが家も年末に向けてリフレッシュするために、子どもたちの力が必要よ。はい、まずは散らかってる積み木を片づけてね。

リサっち えっへん、これはわが家をモクシツカするプロジェクトなのです。

たまりサ もくしつかー！

ばぱリサ こりゃ、調子のいいこと言っとらんで、早く片づけんか！

まきリサもんだい

全国都市緑化フェアあいちのメイン会場だったのは？

- Ⓐ 名古屋城
- Ⓑ 東山動植物園
- Ⓒ モリコロパーク

答えは、リサっちがよく覚えているわ！



おしらせ

Re☆創庫、Re☆ショップ歳末&初売りイベント

NPO法人中部リサイクル運動市民の会(東区)が運営するリユース品などを扱うチャリティーショップ4店舗で歳末と初売りのイベントが開かれます。市民が寄付した不用品の中から選りすぐり品、お値打ち品が並び、収益は地域の環境活動や社会貢献活動に活用されます。●場所と日程/Re☆創庫あつた(熱田区八番2-19-16)=歳末12月27日(日)~28

日(月)・初売り1月7日(木)、Re☆創庫さくら(南区西桜町31-1)=歳末12月24日(木)~25日(金)・初売り1月6日(水)、Re☆ショップよしの(東区芳野3-13-2)=初売り1月4日(月)、Re☆創庫春日井(春日井市二子町2-8-12)=歳末12月19日(土)~21日(月)・初売り1月5日(火)~6日(水) ※時間はいずれも10:00~17:00(あつたのショップのみ11:00~) ●問い合わせ/同法人 TEL 052-982-9079

「国有林モニター」になってみませんか

中部森林管理局は国有林に関するアン

ケートに答え、現地視察や説明会、ふれあいの場などに参加できるモニターを募集しています。

●募集人数/36人 ●応募資格/国有林に関心のある愛知、岐阜、長野、富山各県在住の成人 ●モニター期間/2016年4月1日~18年3月31日までの2年間 ●応募方法/16年1月15日(金)までにウェブサイト(<http://www.rinya.maff.go.jp/chubu/>)やはがき、FAXで住所、氏名や応募した理由などを連絡。応募者多数の場合は抽選。採用者には3月上旬までに依頼状を発送。 ●問い合わせ/同局TEL 050-3161-8682

おたより

特集「イチジクからわかるカーボン・オフセット」・ドライいちじくは国産が手に入らず、輸入物を買っていました。空輸で運ばれているので膨大な量の二酸化炭素の排出があるのでしょうか。(守山区・会社員・51歳) 記事を3回ほど読み返し、ようやく理解できました。すばらしい取り組みだと納得。もう少しわかりやすいネーミングだともっと周知されるのでは?(名東区・主婦・51歳)

エコジカラ!・大学図書館で記事にあるように「種を持ち帰ってください」を見かけたことがあり、今回の記事であらためてこの活動をもっと多くの人に知ってもらいたいという気持ちになりました。次の大学祭では何か企画しようかな…。(東区・学生・19歳)

未来にカケル・日本の美しい四季がなくなるなんて考えたこともありませんでした。そんな未来にならないようにしたいですね。(千種区・主婦・58歳)

エコ家族会議・わが家はヒートショックがないかチェックしてみようと思いました。(南区・主婦・30歳)

エコつづ・さすがにもうネタが尽きてくるのではないかって読んでいたのですが、まだ工夫の余地があるのですね。びっくりです。(中川区・主婦・38歳)

エコトピ

名古屋市内の生き物の生息状況を市民の手で調べる「なごや生きもの一斉調査2015」の中間報告会が11月3日、昭和区の名古屋工業大学でありました=写真。

なごや生物多様性保全活動協議会が毎年、特定の生物を対象に一斉調査を呼び掛けており、昨年のザリガニに続いて今年は「カマキリ」。10月上旬に、子どもから大人まで約500人の市民が市内96地点でカマキリを捕獲、その数や種類を調べました。

中間報告をまとめた同協議会の間野隆裕さんによると、調査で確認された



カマキリは卵や成虫を含めて5種類、466個体。最も多かったのはオオカマキリの261個体(60地点)、続いてチョウセンカマキリ67個体(21地点)、ハラビロカマキリ59個体(31地点)、コカマキリ55個体(29地点)でした。今回、注目した外来種のムネアカハラビ

ロカマキリは24個体(3地点)で最少でしたが、1地点当たりの確認数は8個体と、在来種であるオオカマキリの4.4個体を大きく上回っていました。これは狭い範囲で集中的に繁殖している可能性を示し、「要注意」と考えられるそうです。

間野さんは「名古屋でカマキリの詳しい分布がわかったのはこれが初めて。今後も記録を集積して、外来種の影響などを調べたい」と話し、子どもたちも真剣な表情で聞き入っていました。

リサカレンダー 12/5→1/10



回収品目/新聞(新聞と折込チラシ)、雑誌、雑がみ、段ボール、紙パック、古着・古布、金属類(銅、やかんなど)、缶、瓶
※開催日程は変更される場合があります。主催会場にご確認ください

リサイクルステーションからのお知らせ

開催時間/★印は10:00~12:00と13:00~14:00
(「Re☆創庫」は10:00~17:00)
◆印と●印は10:00~14:00
※雨天時開催
※祝日と重なるとき、開催日の変更や中止の場合あり

問い合わせ先/★=中部リサイクル運動市民の会
TEL052-982-9079
※土・日・祝は052-659-1007
(エコロジーセンターRe☆創庫あつた)
◆=古紙回収研究会 TEL052-309-7305
●=名古屋のゴミを考える市民の会
TEL090-3382-5623

※12月31日(木)~2016年1月3日(日)までは全店で休んでいます。

リサイクルステーション

エリア	会場	開催日時
千種区	ヤマナカアスティ店	★ 12/5(土)・19(土)
	イオンタウン千種	★ 12/17(木)・1/7(木)
	アピタ千代田橋店	★ 12/11(金)・18(金)・25(金)・1/8(金)
	ナフコトミダ春岡店	◆ 12/11(金)・18(金)・25(金)・1/8(金)
	タッチもとこい	★ 12/8(火)・22(火)
東区	イオンモールナゴヤドーム前店	★ 12/10(木)・24(木)
	エクボ辻町店	★ 12/5(土)・12(土)・19(土)・26(土)・1/9(土)
北区	パロー光音寺店	★ 12/15(火)・1/5(火)
	ピアゴ味鋺店	★ 12/10(木)・17(木)・24(木)・1/7(木)
	オズモール大曾根商店街	★ 12/18(金)
西区	服部家具センター名西店	★ 12/7(月)・21(月)・1/4(月)
	ヨシツヤ名古屋名西店	★ 12/14(月)・28(月)
	ヤマナカ小田井店	★ 12/14(月)・28(月)
中村区	八田フランテ館	★ 12/16(水)・1/6(水)
	ピアゴ中村店	★ 12/14(月)・28(月)
	パレマルシェ中村店	★ 12/10(木)・24(木)
中区	マックスパリュ千代田店	◆ 12/8(火)・15(火)・22(火)・29(火)・1/5(火)
	東別院	★ 12/8(火)・22(火) ● 12/17(木)・1/7(木)
昭和区	シャンピアポート	◆ 12/9(水)・16(水)・23(水)・30(水)・1/6(水)
	西友御器所店	★ 12/9(水)・23(水)
	メーテレ八事ハウジング	★ 12/9(水)・23(水)
瑞穂区	パロー瑞穂店	★ 12/15(火)・1/5(火)
熱田区	Re☆創庫(りそうこ)あつた	★ 12/5(土)~7(月)・9(水)~14(月)・16(水)~21(月)・23(水)~28(月)・30(水)・1/4(月)・1/6(水)~10(日)
	イオンモール熱田	◆ 12/8(火)・15(火)・22(火)・29(火)・1/5(火) ● 12/10(木)・24(木)
中川区	豊成団地3号棟	◆ 12/7(月)・14(月)・21(月)・28(月)・1/4(月)
	ビッグエクスプレス五女子店	◆ 12/7(月)・14(月)・21(月)・28(月)・1/4(月)
	フィールアイアイプラザ	★ 12/16(水)・1/6(水)
	ビッグエクスプレス荒子店	◆ 12/9(水)・16(水)・23(水)・30(水)・1/6(水)
	ザ・チャレンジハウス太平通アズパーク	★ 12/17(木)・1/7(木)
港区	パロー港栄店	◆ 12/5(土)・7(月)・12(土)・14(月)・19(土)・21(月)・26(土)・28(月)・1/4(月)・9(土)
	アオキスーパー木場店	◆ 12/5(土)・12(土)・19(土)・26(土)・1/9(土)
	エクボちとせ店	◆ 12/8(火)・15(火)・22(火)・1/5(火) ※休止12/29(火)
	ナフコ南陽店	◆ 12/8(火)・15(火)・22(火)・29(火)・1/5(火)
	ホームセンターパロー名港店	★ 12/16(水)・1/6(水)
	ナフコ当知店	◆ 12/9(水)・16(水)・23(水)・30(水)・1/6(水)
	イオンモール名古屋みなと店	◆ 12/10(木)・17(木)・24(木)・1/7(木)
	HCコーナン南十番町店	◆ 12/10(木)・17(木)・24(木)・1/7(木)
	フィールオアシスプラザ	◆ 12/11(金)・18(金)・25(金)・1/8(金)
	アピタ東海通店	★ 12/11(金)・25(金)・1/8(金)
	JAなごやAコープ南陽店	★ 12/10(木)・24(木)
	カーマホームセンター元塩店	★ 12/15(火)・1/5(火)
	あいち生活協同組合	● 12/13(日)・27(日)・1/10(日)
	アピタ名古屋南店	★ 12/16(水)・1/6(水)
	Re☆創庫(りそうこ)さくら	★ 12/5(土)・8(火)~12(土)・15(火)~19(土)・22(火)~26(土)・1/6(水)~9(土) ※休止12/29(火)・30(水)・1/5(火)
守山区	清水屋藤ヶ丘店	★ 12/7(月)・21(月)・1/4(月)
	イオン守山店	★ 12/7(月)・14(月)・21(月)・28(月)・1/4(月)
	コープあいち小幡店	★ 12/15(火)・1/5(火)
	ピアゴ西城店	★ 12/11(金)・18(金)・25(金)・1/8(金)
緑区	ピアゴ鹿山店	★ 12/5(土)・12(土)・19(土)・26(土)・1/9(土)
	ピアゴ清水山店	★ 12/5(土)・12(土)・19(土)・26(土)・1/9(土)
	エクボもも山店	★ 12/5(土)・12(土)・19(土)・26(土)・1/9(土)
	コノミヤ神の倉店	● 12/5(土)・19(土)
	アピタ鳴海店	★ 12/10(木)・17(木)・24(木)・1/7(木)
名東区	大高公設市場	★ 12/11(金)・25(金)・1/8(金)
	アオキスーパー鳴子店	● 12/12(土)・26(土)・1/9(土)
	ユーホーム桶狭間店	★ 12/6(日)・13(日)・20(日)・27(日)・1/10(日)
	西友高針店	★ 12/5(土)・12(土)・19(土)・26(土)・1/9(土)
	イオン名古屋東店(旧ダイエー)	★ 12/8(火)・22(火)
天白区	マックスパリュ香流店	★ 12/9(水)・23(水)
	イオンメイトピア店(旧ダイエー)	★ 12/8(火)・15(火)・22(火)・1/5(火) ※休止12/29(火)
	ファンダース島田店	★ 12/5(土)・19(土)
	ピアゴ植田店	★ 12/11(金)・18(金)・25(金)・1/8(金)
	アオキスーパー植田店	● 12/12(土)・26(土)・1/9(土)
FAST天白店	★ 12/14(月)・28(月)	

マルシェ

○南生協病院(地球の子)	12/5(土)・10:00~15:30/南生協病院ロータリー周辺(緑区大高)/30店
○自由ヶ丘	12/12(土)・10:00~16:00/地下鉄名城線「自由ヶ丘」駅周辺(千種区自由ヶ丘)/20店
○金山	12/19(土)・20(日)・10:00~20:00/金山総合駅南口周辺/20店
○八事山興正寺	12/21(月)・10:00~15:00/八事山興正寺(昭和区八事本町)/80店
○ミッドランドスクエア	12/26(土)・10:00~20:00/ミッドランドスクエア(中村区名駅)10店
◎フェアトレード・ツキイチ・マルシェ	12/6(日)・10:00~16:00/名古屋テレビ塔下周辺(中区錦)/17店

問い合わせ先 ※店舗数は増減する場合があります。

○=サロン・ド・マルシェ TEL0568-93-0529 ◎=エシカル・ペネロープ TEL052-972-7350

フリーマーケット

□アピタ千代田橋店	12/12(土)・10:00~14:00/アピタ千代田橋店(千種区千代田橋)/40店 ※12月で終了
□なるばーく	12/13(日)・11:00~15:00/なるばーく 1階正面入口前広場(緑区浦里)/30店
□笠寺観音	12/18(金)・9:00~15:00/笠寺観音(南区笠寺町)/30店
□アピタ新守山店	12/26(土)・10:00~14:00/アピタ新守山店(守山区新守山)/60店
☆名古屋けいりん	12/6(日)・12(土)・13(日)・19(土)・20(日)・28(月)~30(水)・1/10(日)・10:00~16:00/名古屋競輪場内(中村区中村町)/40店
☆藤が丘	12/5(土)・1/9(土)・10:00~14:00/藤が丘(公園4号棟前広場)/30店
◇牧野ヶ池緑地	12/20(日)・10:00~14:00/牧野ヶ池緑地 東口芝生広場A(名東区猪高)/100店
◇小幡緑地	12/27(日)・10:00~14:00/本園 芝生広場B(守山区牛牧)/80店
♡「ごえん市」	12/6(日)・10:00~15:00/円頓寺商店街東(西区那古野)/35店/問い合わせ=げんき会TEL052-502-8366(米本)
♡「マンモスフリーマーケットZ」	12/5(土)・6(日)・10:00~17:00/ポートメッセなごや(港区金城ふ頭)/問い合わせ=テレビ愛知事業部 TEL 052-223-8320

問い合わせ先 ※店舗数は出店募集枠です。季節によって増減する場合があります。

□=中部フリーマーケット連盟 TEL052-789-1717 ☆=愛知フリーマーケット協会 TEL0567-32-5230
◇=特定非営利活動法人MFA TEL059-320-0133 ♡=その他

名古屋市内のフリーマーケット開催情報をお寄せください。FAX052-232-3501、または郵送でリサ編集室まで。

古紙リサイクルセンター

回収品目/新聞(新聞と折込チラシ)、雑誌、雑がみ、段ボール、紙パック、古着・古布

千種区	石川マテリアル千種	12/5(土)・6(日)・8(火)・12(土)・13(日)・19(土)・20(日)・26(土)・27(日)・1/8(金)・9(土)・10(日)
東区	名古屋紙業	12/12(土)・19(土)・26(土)・1/9(土)
北区	名古屋北勢商事	12/5(土)・8(火)・12(土)・19(土)・26(土)・1/8(金)・9(土)
	福田三商名北	12/5(土)・6(日)・8(火)・12(土)・13(日)・19(土)・20(日)・26(土)・27(日)・1/8(金)・9(土)・10(日)
西区	リメイキング名北	12/5(土)・12(土)・19(土)・26(土)・1/9(土)
	大栄紙業	12/5(土)・8(火)・12(土)・19(土)・26(土)・1/8(金)・9(土)
中村区	東海資源	12/5(土)・6(日)・8(火)・12(土)・13(日)・19(土)・20(日)・26(土)・27(日)・1/8(金)・9(土)・10(日)
	太田商店	12/5(土)・8(火)・1/8(金)
昭和区	水谷製紙原料	12/8(火)・13(日)・27(日)・1/8(金)・10(日)
	藤川紙業	12/5(土)・8(火)・12(土)・19(土)・26(土)・1/8(金)・9(土)
中川区	福田三商福船	12/5(土)・6(日)・13(日)・19(土)・20(日)・27(日)・1/10(日)
	宮崎中川	12/5(土)・6(日)・8(火)・12(土)・13(日)・19(土)・20(日)・26(土)・27(日)・1/8(金)・9(土)・10(日)
港区	石川マテリアル港	12/5(土)・6(日)・8(火)・12(土)・13(日)・19(土)・20(日)・26(土)・27(日)・1/8(金)・9(土)・10(日)
	名港宮崎	12/5(土)・8(火)・12(土)・19(土)・26(土)・27(日)・1/8(金)・9(土)
南区	宮崎港南	12/5(土)・6(日)・8(火)・12(土)・13(日)・19(土)・26(土)・1/8(金)・9(土)・10(日)
	福田三商藤前	12/5(土)・6(日)・12(土)・13(日)・19(土)・20(日)・26(土)・27(日)・1/9(土)・10(日)
	オノセイ	12/5(土)・6(日)・12(土)・13(日)・19(土)・20(日)・26(土)・27(日)・1/9(土)・10(日)
守山区	福田三商名南	12/5(土)・6(日)・12(土)・13(日)・19(土)・20(日)・26(土)・27(日)・1/9(土)・10(日)
	リメイキング名南	12/13(日)・1/10(日)
緑区	ECO 兼子	12/5(土)
	大幸商事	12/5(土)・8(火)・12(土)・13(日)・19(土)・26(土)・27(日)・1/8(金)・9(土)・10(日)
	石川マテリアル守山	12/5(土)・6(日)・8(火)・12(土)・13(日)・19(土)・20(日)・26(土)・27(日)・1/8(金)・9(土)・10(日)
名東区	石川マテリアル鳴海	12/5(土)・6(日)・8(火)・12(土)・13(日)・19(土)・20(日)・26(土)・27(日)・1/8(金)・9(土)・10(日)
	山十本社	12/8(火)・13(日)・1/8(金)・10(日)
	山十緑古紙センター	12/13(日)・1/10(日)

愛知県古紙協同組合(TEL052-533-2371)では、上記の26カ所で古紙リサイクルセンターを開催中。土・日曜日のほか、一部では毎月8日(環境保全の日)にも開催しています。

めざせ! エコシティなごや

Risa

■発行協力/中日新聞社・中日新聞販売店
 ■発行部数/539,250部
 ■発行エリア/名古屋市全域
 ■発行日/毎月第1土曜日(無料)
 ■協力/名古屋リサイクル推進協議会・名古屋市環境局
 ※本紙記事・写真等の無断転載を禁じます

■発行/中日メディアブレン ■編集/リサ編集室
 〒460-0008 名古屋市中区栄2-11-30 セントラルビル5F
 TEL052-232-3500 FAX052-232-3501
 cmb@media-brain.co.jp http://www.media-brain.co.jp



■広告掲載の問い合わせは ▶▶▶総合広告代理店 株式会社 中日BB
 TEL052-218-3332 FAX052-203-1307
 〒460-0008 名古屋市中区栄2-11-30 セントラルビル5F
 contact@chunichi-bb.co.jp http://www.chunichi-bb.co.jp

【リサ】は、環境にやさしい植物油インキを使用しています。
 【リサ】は、古紙再生紙を使用しています。

自然のリズムで生きる!

ハーブ ヘルシー & エコ クッキング

材料 (6人分)

チキン… 1羽(約2kg)	トマトジュース約300cc
クスクス …… 100g	A [ローズマリー 30g
大豆水煮 …… 50g	[タイム …… 30g
干しぶどう …… 30g	B [マジョラム …… 30g
(水に戻しておく)	[にんにく …… 3片
A [くるみ …… 30g	C 塩・こしょう …少々
(ざく切り)	

作り方

- チキン全体にBの半分をみじん切り(フィーヌゼルブ)にして、Cと一緒に振っておく。
- クスクスに温めたトマトジュースを3回に分け、かけ回し、約15分おく。クスクスにCとAを入れ、チキンに。詰め口はヨウジで止める。
- 約250℃で約50分、様子を見ながら時々焼き汁をかけ回し、チキンの向きを変えるとよい。残りのハーブをトッピングして出来上がり。

レシピ監修/ハーブ研究家 山本秀美 (ホリスティックファーム会長)
 撮影協力/ララ ナチュラル(緑区鳴海町向田)

おすすめ レシピ ローストチキンのクスクス詰め



▶山本秀美先生のワンポイント

冬は内臓機能が低下、血行が悪くなり、すべての細胞に栄養が届きにくくなります。マジョラムは脂肪の消化を助け、タイムは殺菌、ローズマリーは細胞を活性化し冬に向かいハーブで免疫力を高めます。

ハーブのある暮らし

ハーブはフレッシュ、ドライ、どちらでもよいですが、肉、魚、野菜などの料理にミックスして使うと相乗効果



があります。これをフランスではフィーヌゼルブといい、今回使ったBです。日本の薬味で、日本でもフランス同様、季節、地方、家庭により、薬味の使い方は異なります。料理の季節感、味、香り、食感などで薬味を使い分け、その栄養価を大切にしています。写真はローズマリー。さわやかな香りで、一年中緑を絶やさず、多くの人に愛されています。

ホリスティックファーム(名古屋市名東区)は名古屋近郊や伊豆でハーブや野菜農場を展開中。ハーブをその原種が育っていた環境に近い状態で育てています。ハーブのお求めはHP (<http://holistic-farm.com>)から。問い合わせはメール (info@holistic-farm.com)で。