

ローズ



絵・高藤 暁子

イルミネーションきらめく街にサンタクロースがやってくる。にぎやかにクリスマス商戦。「ジングルベル」が高らかに響く。軽快なリズム。「ト鈴が鳴る」に続く部分が無意識なことに「トさあさあ みんなでお買い物」と聞こえる。浮き浮き気分が街中へ繰り出した昔の記憶がよみがえる。名古屋人ならまず

年の瀬

四季彩

栄。人との待ち合わせ場所には定番があった。三越のライオンや今はもうなくなった地下の噴水周り。それにも増して「中日ビルで会

中日ビル最後の饗宴

いましよう」だった。それがこの年の瀬はラストクリスマス。文化センターの受講生らが行き交い、劇場のファンが列を絞る日々が続く。(木)

12月号の目次

- 2面
 - ここが気になる 老後のイロハ 相続税が戻ってくる?
 - 彩食健味 スカイダイニング 天空 名古屋プリンスホテル
 - 名古屋市大病院ドクターが解説 健康長寿への処方箋 高齢者の目の病気

3面

■この人と1時間



名古屋東照宮 宮司 宮司 健治さん

4面

- 脳トレひろば ナンプレ ああ漢ちがい

5面

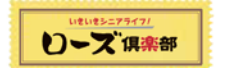
- 人生バラ色 ローズ川柳
- 中日新聞のお知らせ
- 名古屋市健康福祉局からのお知らせ

6面

- 健康クッキング ビザチーズでフォンデュ パジルトマトのブルスケッタ

7面

- ローズ倶楽部



新規入会募集中！ 特別セミナー開催

8面

- 昭和の鉄ちゃん SLさらば 日豊本線

今月のプレゼント 6面

壁

万里の長城。中国北辺に築かれた史上最大の城壁を訪ねたことがある。天安門事件の数年後だった。全長約二千四百キロメートル、高さ六・九メートルと聞いたが、上ってみると、はるかに高く感じ、ただただ圧倒された。と同時に、その巨大な建造物が、何か空しい不気味な「壁」のようにも思えた。

今月は、平成最後の師走である。平成の年号は、日本独自のものが、この三十年間に、どんな出来事が刻まれてきたのだろうか。しよっぱな

窓

の、平成元年(一九八九年)が、いかに劇的だった

た。東西冷戦の象徴だったベルリンの壁が崩れたからだ。それは、国境の壁や、異なる人々の垣根を取り払う新たな時代の到来を予感させた。後に米ソ冷戦は終焉し、EUも誕生した。

だが今、時計の針は逆戻りを始めたかのよう。米国に自国第一主義のトランプ大統領が登場し、周囲をかき乱す。ミニ・トランプも次々現れ、壁なき社会どころか、分断が深まる心配さえ。自分勝手や詭弁より、知恵や道理が通る世界を築くのは、そんな権力者たちではないはずなのに。(樹)



燦めくダイナー

スカイライニング 天空
名古屋プリンスホテル
名古屋市中村区



燦めきがテーブルに並べた品々にスパイスのごとく降り注ぐ。名古屋駅前の高層ビル群を二つ二つ確認する。足元を行き交う列車

◆名古屋市中村区平池町4-60-12(あおなみ線ささしまライブ駅直結) ◆ディナー(17:30~21:30)ブッフェ(90分制)大人4,500円、クリスマスブッフェ(メインディッシュ、飲み放題付き)8,000円、バー営業(21:30~0:00) ◆無休 ◆TEL 052-756-3102

に旅の思い出を重ねる。眺望をほしいままにする中で、の語らいが食事の楽しさを増幅する。ささしまライブ24の名古屋プリンスホテルスカイタワー三十一階にある。「光の海原」を望む「空の浮きふね」がコンセプトで、提供する地中海料理もここからの発想という。ディナーをラッフェ(食べ放題)方式で思うがまま味わおう。うまみが口の中に広がるローストビーフ。オリブオイルをふんだんに使った料理。ジェラートにホテルメイドケーキ。予約必須のクリスマスブッフェが二十五日まで続く。(木)

相続税の還付とは

相続税の申告書は、相続開始(死亡日)から10カ月以内に税務署に提出しなればなりません。提出した後でも修正は可能です。納税者(相続人)は、提出した相続税申告書の間違いや状況の変化などに気づいた場合、再度相続税申告をやり直し、多く払い過ぎた相続税の還付を受けることができます。これを「相続税の更正の請求」といいます。当社においても数多くの還付事例があり、還付額は約200万円から数千万円に及ぶ例もあります。

老後のイロハ

相続税が戻ってくる?

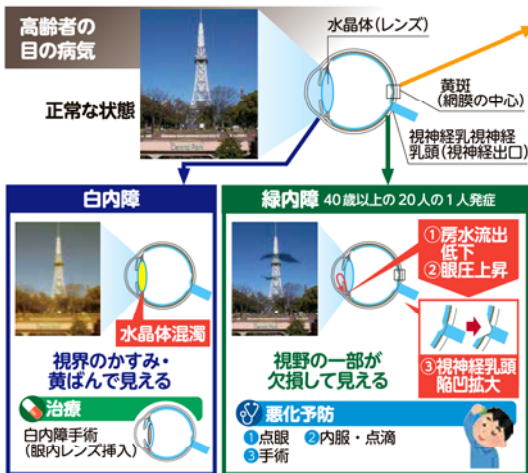
か? その理由は、土地の評価が関係しています。例えば、5千万円の土地の評価が半分(2500万円)になった場合、仮に税率

り、相続開始(死亡日)から5年10カ月以内となってしまいます。土地評価を見直すには、ホームページなどで相続専門とつたっている事務所があるようですが、本当の土地評価の専門家はまだまだ少ないのが実状です。もし、以前の相続で土地の現地確認を行わずに申告を税理士に頼んでいる場合は、還付の可能性があるのかもしれない。税理士1人当たり1年間の相続税申告数は1.42件です。申告後に税務調査が入らなかつた場合ほど、かなり多くの税金を払い過ぎているのか

更正の請求には期限があります。更正の請求をお考えの人、相続税申告の必要がない人、相続税対策をご希望の人は、一度相談ください。

大宮 龍幸(おみや たつゆき) 税理士・行政書士。1964年生まれ。1995年士(名古屋市中村区ノリタケ栄ビル)の前身となる大宮会計事務所を創業。2009年相続税サポートセンター設立。

問合せ (株)相続税サポートセンター フリーダイヤル 0120-054-078



加齢黄斑変性 50以上の70人に1人発症

見たいところがゆがむ・暗く見える

- ①ドルゼン(脂質)沈着など
- ②異常血管

発症予防

- ①禁煙
- ②サプリメント(緑黄色野菜)
- ③遮光(サングラスなど)

治療

- ①VEGF阻害薬 眼内注射
- ②光線力学的療法(PDT)

生活の質を保つために 加齢性の代表的眼病は白内障です。これによる視力低下を放置すると、得られる情報量が減り、認知症の原因になります。白内障には手術が有効です。日常生活に支障が出る前に、眼科医に相談しましょう。この他、悪化すると回復が難しく身体障がいになり得る緑内障、加齢黄斑変性も加齢による眼病です。これらは誰もが発症する可能性があります。早期発見や予防を受けて断裂し、多くは両眼の視野が徐々に欠けてきます。自覚症状が出た時には視野欠損が進行して回復しませんが、早期発見が大切です。四十代以上の人は、健診時に眼圧測定と眼底検査を受けることをお勧めします。疑わしい場合は視野検査も行い、進行性と判断できれば早期に点眼治療を開始し、進行を少しでも遅らせる日常の心構えが大切です。それでも進行する場合は主治医と相談して手術などの治療方針を考えましょう。

名市大病院 ドクターが解説 健康長寿への処方箋

高齢者の目の病気

人間は、行動するための情報の8〜9割は視覚から得ています。それほど、視力の維持は大切なことです。生活習慣と目の病気の関連性を知り、発病予防を心がけましょう。

「加齢黄斑変性」とは 加齢黄斑変性は五十歳以上で70人に1人の罹患率です。加齢のため網膜の中心部の黄斑に脂質が沈着し、酸化ストレスによる慢性的な炎症で、黄斑に異常血管が発生し、見たいところの中心部が見えなくなりま

治療は、異常血管を抑える薬を眼に注射するか、光線力学的療法と呼ばれるレーザー治療で行いますが、それでも視力低下してしまう人も。両眼が侵されるとQOL(生活の質)が著しく低下しますので、片眼だけでも守る発病予防が大切です。

禁煙、栄養摂取で発病予防 加齢黄斑変性は、喫煙が発病リスクを3〜4倍高めることが分かっています。また、目が受ける光による酸化ストレスが発病の原因ともいわれています。ビタミンC・E、ルテイン、亜鉛が入ったサプリメント摂取で25%の予防効果を実証されていますので、サプリメントが緑黄色野菜を摂取しましょう。屋外ではサングラスや帽子を身に付け、室内でも暗所でのテレビや携帯電話の使用は控えましょう。

罹患率高い「緑内障」 緑内障は四十歳以上の20人に1人が罹患しています。眼圧が高くなり、視神経が眼の出口の所で圧迫を受けて断裂し、多くは両眼の視野が徐々に欠けてきます。自覚症状が出た時には視野欠損が進行して回復しませんが、早期発見が大切です。四十代以上の人は、健診時に眼圧測定と眼底検査を受けることをお勧めします。疑わしい場合は視野検査も行い、進行性と判断できれば早期に点眼治療を開始し、進行を少しでも遅らせる日常の心構えが大切です。それでも進行する場合は主治医と相談して手術などの治療方針を考えましょう。

安川 力(あらかわ りつ) 名古屋市中村区 科・視覚科学(アイセンター)、准教授。1993年京都大学医学部卒業、2000年大学院修了、博士(医学)。2007年より現職。日本眼科学会評議員、眼科専門医、光線力学的療法(PDT)認定医、専門は加齢黄斑変性をはじめとした網膜疾患の治療。

1人と時間

インタビュー

名古屋城南、外堀通に面した場所にひっそりとたたずむ神社がある。かの徳川家康を祀った名古屋東照宮だ。「かつて、名古屋には家康公をたたえる盛大な祭があった」と宮司の児玉健治さん(53)。今年で創建四〇〇年を迎えた由緒ある神社の歴史を、多くの人たちに伝えていきたいと熱く語る。そんな児玉さんから、名古屋東照宮にまつわる話を聞いた。

「名古屋東照宮について教えてください」

創建は二六一九年、元和五年です。徳川家康公の九男で尾張藩初代藩主の徳川義直が、父家康の三回忌の翌年に名古屋城の三の丸に家康の神像を祀ったのが始まりです。久能山、日光に続く三番目の東照宮。創建当時は「三之丸東照宮」とも呼ばれ、大変豪華であったといわれています。

一八七六年(明治九年)に、名古屋城内に陸軍の部隊が置かれたことに伴い、天王社、現在の那古野神社とともに現在の地に遷座しました。

「かつて名古屋最大の祭りがあったそうですね」
実は戦前までは名古屋祭りといえは東照宮祭のことを指していました。最盛期には、からくりが乗った九台の山車が繰り出し大いに盛り上がった



■名古屋東照宮
中区丸の内 2-3-37
TEL 052-231-4010
地下鉄丸の内駅1番出口より徒歩5分

歴史を語り継ぐことが私の生まれてきた意味

名古屋東照宮
宮司 児玉 健治さん

プロフィール こだま・けんじ

1965年名古屋生まれ。1989年皇學館大学神道学科卒業、神職階位、明階を取得。同年名古屋東照宮禰宜(ねぎ)として奉職。2000年名古屋東照宮宮司に任命

するのは、東区筒井町の「湯取車」のただ一台となっています。同じ空襲で名古屋東照宮も焼失してしまいました。現在の社殿は、義直の正室春姫の御霊屋を建中寺より移築したものであるのです。

現在は山車行列はありませんが、毎年四月十六日と十七日に東照宮祭が行われ、境内で舞楽が奉納されます。

「神社をお守りしているのは大変なことですが、私は名古屋東照宮の長男として生まれ育ちました。前宮司の父からは後継ぎのようにいわれてきたのです。」

人は生まれながらにしてお役目があると思うのです。私の場合、名古屋東照宮をお守りし、歴史を後世に長く語り継ぐことが使命なのだと感じています。

「名古屋東照宮にもっと多くの人たちに訪れてもらいたいですね」

創建四〇〇年の記念事業として昨年、改修事業を行いました。まず、老朽化していた外装金具をすべて修復しました。また、多くの桜の木が植樹から七十年ほど経ち、倒木などの危険



右が御朱印帳(1,800円)、左は御朱印帳袋(2,200円)。中央は、基となった版画(非売品)

があったため、撤去しました。これにより、社殿も見やすく、皆さんに安心して参拝いただけるようになりました。

近年の御朱印ブームもあり、訪れる人が増えてきました。名古屋東照宮には、三種類の御朱印帳があります。人気は、東照宮祭の版画をもとに京都西陣織で作成したものの。中面には名古屋東照宮と九台の山車の縁起も描かれています。

御朱印を受けるために、各所に出かけられるということとは、とてもいいことだと思います。自分の足で出向いて体感し、その地の歴史や文化に触れることほど貴重な経験となります。名古屋市内でも知っているようで知らないことが、まだまだあると思います。

リニューアルした名古屋東照宮にも、ぜひ足を運んでください。

(聞き手 矢野一生)
(写真 平山陽子)

あぁ漢ちがい

日本語は同音異義語が多いため書き分けが大事になります。同じ「せめる」と「敵陣をせめる」では字が違います。「責める」と「攻める」ですね。書き間違いや変換ミスには十分気を付けてなくてはなりません。では皆さんも校正・校閲記者になったつもりで直してください。中には正しい用例があるかもしれませんよ。

- | | |
|------------|----------|
| ① 押して知るべし | ⑨ 初心に帰る |
| ② 罰金刑を課す | ⑩ 期待に添う |
| ③ 家庭を省みず働く | ⑪ 便宜を計る |
| ④ 将棋を差す | ⑫ 時間を裂く |
| ⑤ 感に耐えない | ⑬ 味を整える |
| ⑥ 聞いたふうな口 | ⑭ 財源に当てる |
| ⑦ 気に触る | ⑮ 義理硬い性格 |
| ⑧ 脈を見る | |

＜解答は下欄に＞

＜解答＞ ①推して ②科す ③顧みず ④指す ⑤堪えない ⑥利いた ⑦障る ⑧診る ⑨〇 ⑩治う ⑪凶る ⑫割く ⑬調える ⑭充てる ⑮堅い

＜解説＞ ①推す…推測、推進、推薦。事業を推し進める、議長に推す ②科す…罰金、刑など罰を負わせる。課す…税金や学業などを割り当てる ③顧みる…振り返る、気にかける。歴史を顧みる。省みる…反省。自らを省みる ④囲碁は打つ。同じ棋士でも将棋指しと碁打ち ⑤堪える…抑える、値する。見るに堪えない。耐える…こらえる。重圧に耐える ⑥利く…役に立つ、利用。口を利く、気が利く ⑦障る…さまたげる、さしざわる。目障り、しゃくに障る。触る…ふれる。舌触り ⑧診察。医者に診てもらう ⑨童心に帰るなど主に人に。原点にかえるは返る ⑩治う…つたって行く。海治い、意に治う。添う…付き加わる。付き添う、寄り添う ⑪凶る…意図、企図。合理化を図る。計る…計算、計画。タイミングを計る ⑫割く…切り分ける、分け与える。裂く…破る、引き離す ⑬調える…調達、まとまる。婚約が調う、晴れ着を調える ⑭充てる…充当、割り振る。後任に充てる ⑮堅い…手がたく、堅実。お堅い役所。硬い…軟の対語、こわばった。表情が硬い

あぁ漢ちがい 解答と解説

Q ナンプレ

ルールに従って全ての空きマスに数字を入れてください。AとBを足すといくつになるでしょうか？

ルール

- タテ列(9列)ヨコ列(9列)のそれぞれの列の中に1~9の数字が必ず1つずつ入ります。
- 3×3マスの太線で囲まれた全てのブロック(9箇)の中にも1~9の数字が必ず1つずつ入ります。

【例題】

1	7	2	6	8	4	3
6	3	2	7	5	1	9
5	8	9	1	2		
5	3	8	9			
3	6	7	1	2	4	5
9	6	4	7			
	8	4	1	2	5	
9	1	6	8	5	7	4
4	2	5	3	9	8	6

1	7	2	5	6	9	8	4	3
6	4	3	2	8	7	5	1	9
5	8	9	4	1	3	2	6	7
2	5	4	3	7	8	6	9	1
3	6	7	1	9	2	4	5	8
8	9	1	6	5	4	3	7	2
7	3	8	9	4	6	1	2	5
9	1	6	8	2	5	7	3	4
4	2	5	7	3	1	9	8	6

9		2		8			4	7
A	5		2	3	6		9	
	3		9			5		6
7	9	5		6		2	8	4
	2		7	5	8		3	
6	8	3		9		7	1	5
3		6			4		5	
	7		5	1	9		6	
5	4			2	B	8		1

答え

A + B =



図書カードが当たる!

ナンプレ正解者の中から3人に千円分の図書カードを進呈します。はがきまたはホームページの応募フォームに解答を明記して「ローズ12月号『脳トレひろば』係」まで。12月21日(金)到着分まで有効。プレゼントへの応募と兼ねても構いません。(宛先は7面参照)

11月号(クロスワード)の答え

カ	エ	デ	ス	キ	マ
カ	シ	ダ	イ	キ	チ
シ	ヤ	イン		ヨ	
	ク	マ		ツ	ウ
ダ		バ	ブル		ン
シ	チ	リン		シ	モ
ヤ	リ		カ	ケ	ジ

A ヤ B マ C イ D モ

川柳の投稿規定

2月号のお題「寒」

応募締切 1月10日(木)

えりすくりの句を投稿してください。他紙に投稿した作品不可。毎月秀作「天」「地」「人」の3賞に図書カード(千円)を贈呈。はがき、ファクス(0946-2000000)、Eメール(5750os@media-brain.co.jp)のいずれかでお送りください。応募の際には、住所(氏名)・フリガナ、年齢、電話番号、職業を明記(希望者はペンネーム)。はがきのあて先は、〒44000008 名古屋市中央区栄2-11-30セントラルビル5F 中田MB ローズ川柳係。

応募フォームはこちら



実践赤ペン講座

添削例

外は雪ごちそうになる今日の鍋

原句 鍋物がごちそうになる外は雪 溋区 鬼頭しず江
「雪が降って鍋物がごちそうになる」というのは、鬼頭さんならではの発見で素晴らしいです。このままでも良いのですが「工夫。まず「外は雪」と連景を描いて、ラストに近景の鍋を配置してみよう。さらに句に奥行きが出ますよ。」

総評 「炊き出しで腹より心暖まる」(守山区・田中 信義)など、ご紹介した句が他にもたくさんありました。皆さんの秀作で選者の私の心もほっこり暖まりました。

暖かい言葉で育つ竜選手
与田新監督の手腕に期待しましょう。

佳作

陽を吸った布団待ってる里帰り

中区 山田明美

初投稿で、初入选！山田さん、これからも投稿をお待ちしています。

拉致帰れ北風よりも太陽で！

西区 安藤賢治

日本で待つご家族のためにも、一日でも早く解決してもらいたいですね。

暖かい言葉で育つ竜選手

瑞穂区 伊國三郎

人賞

暖炉の火落してサンタ来るを待つ

守山区 田中あや子

サンタさん待つワクワク感が伝わってきます。

ラジオ聴き今日も耳から暖を取る

中区 メイコ

私も毎週ラジオでおしゃべりしています。ラジオ、楽しいですね。

つたない字胸にいだきつ床につく

緑区 古澤敬子

お孫さんからのラブレターとのこと。「暖」を使わずにお見事！

地賞

暖かいとこへ行こうとくどかれる

東区 砂里

上手いテクニックですね。私も今度この手でいきます笑。

天賞

遣されたセーター大きくて暖かい

千種区 あいちゃん

遣されたセーターに引き込まれました。破滅的か詠めぬじともあるのです。



選者・水野タケシ
大掃除の季節。掃除といえば、川柳の良いことの一つに「心の掃除」があります。腹が立つことや情けないことなどは、川柳にして自由に吐き出して、笑い飛ばしてしましましょう。スッキリします。

第12回 お題「暖」

名古屋市健康福祉局からのお知らせ

名古屋市鯉城学園の学生募集中

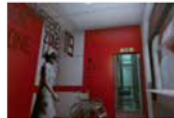
鯉城学園は、60歳を過ぎてから始める高齢者の「学び」の場です。名古屋市在住の昭和34年4月1日以前に生まれた人が対象。社会コース(環境、国際)生活コース(健康、生活、福祉)、創造コース(園芸、陶芸、美術)、地域コース(地域、文化)があります。修業年限は2年間、授業料は年額48,000円(別途実習費、学生会費等の自己負担あり)。同学園の紹介や専攻説明などを行う学園説明会を来年1月10日(木)9:30より行います。無料で申込み不要の説明会です。興味のある方はぜひ参加ください。■問合せ/同学園 名古屋市中区栄1-23-13 伏見ライフプラザ7階 TEL 052-222-7521 http://kojogakuen.com



中日新聞のお知らせ

ダムド・タワー 24日までテレビ塔で開催中

VR DIVE「ダムド・タワー ホスピタル サイト」が名古屋テレビ塔で24日まで開催中。「リング」「らせん」で知られるプロデューサー・仙頭武則氏が最先端のVR技術を駆使して手掛けたホラーアトラクション。仮想空間内を歩き、物語の主人公となって未知の映像で恐怖体験を味わえます。料金は1,500円。対象は13歳以上。■問合せ/中日新聞社会事業部 TEL 052-221-0955



本編イメージ画像

『昭和の鉄ちゃん-SL讃歌』 木村昭彦 写真と文

全国のSLを紹介! フォトエッセイ78景。2012年7月より本紙で連載を開始し好評を博した『昭和の鉄ちゃん』を再編集して書籍化。全国41路線のSLが野を駆け、川を渡り、坂を上るという懐かしい風景が、今ここによみがえります。「急行ニセコ」「貴婦人C57」「D51三重連」などを紹介。A5判 並製 168ページ、1,296円。■問合せ/出版部 TEL 052-221-1714



プレゼント 応募締め切り
12月21日(金)
到着まで有効

A 書籍「昭和の鉄ちゃん —SL讃歌」
…3人

本紙8面の「昭和の鉄ちゃん」でおなじみ木村昭彦氏の新刊「昭和の鉄ちゃん—SL讃歌」(1,296円)を3人に。全国のSLを紹介!昭和の風景や大自然の中を駆ける様子などを記録したフォトエッセイ78景。■問合せ/中日新聞出版部 TEL 052-221-1714



B 写真展「岩合光昭の世界ネコ歩き2」
招待券…5組10人

12月28日(金)~2019年2月3日(日)まで、テレビアホールで行われる写真展の招待券を5組10人に。本展では、ブラジル、ニューヨークなど世界60カ所以上の撮影地から厳選された16地域の個性あふれるネコたちの作品を展覧。会場では、写真集やオリジナルグッズなども販売されます。■問合せ/東海テレビ放送 事業部 TEL 052-954-1107(平日10:00~18:00)



©Mitsuaki lwago

C 「バックスナチュロン ハンドソープ」
セット…3人

太陽油脂の「バックスナチュロンハンドソープ」のボトル(260ml、518円)と詰め替え用(450ml、648円)をセットにして3人に。ヒマワリ油を原料に、天然のヒノキエキスを配合。濃密な泡が出るポンプ式で、洗いがりはさっぱり。合成界面活性剤や合成防腐剤不使用です。■問合せ/太陽油脂消費者相談室 TEL 0120-894-776



D 毎日の健康チェックができる手帳
「シニアリー」…3人

シニア・中高年向け手帳「シニアリー」(1,080円、ブラック)を3人に。スケジュールに加え、毎日の血圧、体重、歩数、服薬などのバイタルチェックができる手帳です。毎日書き込むことで健康管理ができ、書く習慣をつけることで認知症予防にも。行政のシニア特典サービス一覧や手紙・あいさつ状のマナーなども掲載されています。カラーはブラック、ネイビー、レッドの3色展開。詳細: <https://www.seniary.jp> ■問合せ/ネクスト TEL 03-3263-3310



E クオカード1,000円分…5人

コンビニやファミリーレストランなどで幅広く使えます。お財布に1枚あると便利なプリペイドカード。



健康クッキング

今月の料理 **ピザチーズでフォンデュ**



料理提供: ベターホームのお料理教室 / 料理写真: 大井 一範

1人分 ■ 461kcal ■ 塩分: 2.3g ■ 調理時間: 15分

材料 (2~3人分)

- ニンニク…………… 1/2片 (5g)
- A ピザ用ミックスチーズ…………… 200g
- 白ワイン…………… 100ml
- 薄力粉…………… 大さじ1
- フランスパン…………… 6cm
- ウインナーソーセージ…………… 6本
- ウズラの卵(水煮)…………… 6個
- ブロッコリー(小房に分ける)…………… 1/2個
- ミニトマト…………… 6個

作り方

- ① 鍋に湯を沸かし、ブロッコリー、ソーセージを順にゆでる。パンはひと口人に切る。すべての具を皿に盛る。
- ② 厚手の小鍋の内側に、ニンニクの切り口をこすりつけて香りを移す。Aを入れて弱火にかけ、混ぜながらチーズを溶かす。
- ③ 食卓で②を弱火にかけながら、具を絡めて食べる。

おつまみ

■ 1人分カロリー: 109kcal
1人分塩分: 0.8g

■ 調理時間: 15分



料理提供: ベターホームのお料理教室
料理写真: 大井 一範

バジルトマトのブルスケッタ

材料 <2人分>

- トマト…………… 1個 (150g)
- バジル…………… 2~3枝
- ニンニク(すりおろし) …… 小さじ1/4
- A オリーブ油…………… 小さじ1/2
- 塩・こしょう…………… 各少々
- フランスパン(薄切り)…………… 6切れ

作り方

- ① トマトは6~7mm角に切る。バジルは葉を粗く刻む。
- ② Aを合わせ、①を加えて混ぜる。
- ③ パンを軽くトーストし、②をのせる。

*バジルのほか、タイム、オレガノなどのハーブに変えても相性良く、おいしく作れます。

ベターホームのお料理教室

全国で「ベターホームのお料理教室」を開催しています。基本の家庭料理から、パン、お菓子まで習えます。料理教室のご案内を無料でお送りします(TEL 052-973-1391)。料理の本も多数出版しています。



50歳になったら「ローズ倶楽部」へ
ローズ読者のためのクラブ、入会者募集!

いきいきシニアライフ!

ローズ倶楽部

愛知・三重・岐阜での日帰り旅行や、暮らしに役立つ講座など年間約150本、シニアのためのイベントを行っているローズ倶楽部。子育てがひと段落した、自分の楽しみに時間を使えるようになった皆さま、ローズ倶楽部を通じて新たな楽しみを見つけませんか。詳しくは事務局までお気軽にお問合せください。

年会費無料

無料体験あり

ローズ倶楽部 入会・資料請求の方法

条件: 50歳以上の中日新聞読者
年会費: 無料
入会金: 3,240円(最初のみ)

電話、ウェブサイトから下記事務局まで連絡をいただいた後、倶楽部の詳細が分かる資料を郵送いたします。資料に同封の入会申込書にご記入の上、ご返信ください。ホームページからもお申し込みいただけます。入会金の入金確認後、イベント・講座への申し込み手続きとなりますので予めご了承ください。

ローズ倶楽部 事務局(担当:中村)

「ローズ」編集室がある中目メディアプレーン内にあります。

TEL 052-232-3503 (平日 9:30 ~ 17:00)

WEB <https://roosclub.net/>

住所: 名古屋市中区栄 2-11-30 セントラルビル 5階
(地下鉄伏見駅より南へ、名古屋科学館そば)

イベントや講座の様子を配信!
ローズ倶楽部公式 LINE (ID: dki8365r) >>>



お客様の個人情報は、入会申込および受講手続き、倶楽部外イベントのご案内時に使用し、弊社にて厳重に保管いたします。

プレゼント、脳トレひろば、川柳の宛先

うら

おもて

■ 個人情報は、プレゼントの抽選・発送、紙面掲載、取材申し込みの目的で使用します。読者モニター応募、ローズ倶楽部の資料請求および無料体験講座については、参加のための手続きおよび、紙面掲載の目的で使用します。目的外利用、第三者提供は行いません。なお、処理業務についてはは外部委託することがあります。
■ はがきの記入項目が不足する場合、当選者から除外されることもありますのでご注意ください。
■ 個人情報の開示、訂正、追加、削除等については、ご本人さま確認の上で対応いたします。問合せは以下の連絡先までお願いします。
■ 連絡先/株式会社中日メディアプレーン PMS 管理責任者 TEL 052-232-3500

- ①住所・氏名・年齢・職業(学年)・電話番号
- ②よかった記事
- ③今後掲載して欲しい記事
- ④希望商品名

46000008
名古屋市中区栄2-11-30
セントラルビル5F
中日メディアプレーン
ローズ12月号係

ホームページからも応募できます。
<http://media-brain.co.jp/roos/>

※当選者の発表は発送をもって代えさせていただきます。

あなたと北海道をつなぐ特別セミナー開催 15人募集

ラジオパーソナリティが語る

まだまだ知られていない北海道の魅力

講演/中京と北海道の「新しく嬉しい」関係
日時/2019年1月18日(金) 16:00~18:00
会場/ローズ倶楽部セミナールーム

さまざまなコンテンツを通して、知らなかった北海道の魅力を感じてみませんか? CBCラジオ「ちょっと暮らし北海道」のパーソナリティである大山慎介さんと一緒に、これからのライフスタイルに「北海道をあなた好みに活用する」ための、幅広い情報をお届けします。講演後には大山さんの意見交流会も。皆さま是非ご参加ください。

企画/北海道田舎活性化協議会 協力/(一財)北海道東北地域経済総合研究所



★現在非会員でこの講演に参加いただいた方は、入会金半額になる優待サービスあり(期限あり)

1~3月のイベント・講座 他にもさまざまな企画あり!

新春餅つき大会	1/10(木)
ローズ倶楽部新年会	1/17(木)
城下町でレトロ建築巡り(岡崎市)	1/18(金)
氷見ワインと旬の寒ブリを味わう旅	1/19~20(土・日)
ウォーキング: 神話の道ウォーク(緑区)	1/22(火)
お墓の何でも相談会	2/4(月)
カラオケ大会	2/5(火)、3/11(月)
資産の相続: 認知症対策セミナー	2/7(木)
バレンタインに飲みたいワイン!	2/7(木)
アンデスの大地から	2/13(水)
越前ガニ釜揚げ見学とカニ料理を堪能	2/15(金)
ウォーキング: 昭和日常博物館見学と回廊の道ウォーク(北名古屋)	2/21(木)
島根県・隠岐の魅力を堪能するランチ会 Part2	2/21(木)
日本酒王子とゆく! 林本店 酒蔵見学	2/23(土)
樹氷の絶景と湯の山温泉	2/27(水)
荒子梅苑「梅まつり」見学とまちなか歩き	3/2(土)
梅まつりとレトロな岡田の町(知多市)	3/2(土)
ガラス工芸体験	3/7(木)
早春の絶景! いなへ市梅林公園	3/13(水)
うだつの町家のおひな様(美濃市)	3/15(金)
ウォーキング: ふるさと歴史の道ウォークとお花見(瑞穂区)	3/27(水)
1日だけの青空レストラン	3/29(金)
初めての「トロックランツ」	1/23(水)
ハートグラム診断	1/24(木)
自分好みの「みそ汁」を探そう	2/19(火)
スマートフォン体験講座	2/19(火)、3/14(木)
相続対策前に作っておくべき3つのノート	2/28(木)
リラククス・ソフト・ヨガ	第1-3月曜
ことばの四方山 朗読講座(初/中級)	第2-4月曜
シニアの食育教室	第2火曜
英語を楽しむ~日本の食文化編~	第4火曜
韓国語(初/中/上級)	水曜
ローズ太鼓倶楽部「心と体に響く“和のリズム”で」(初/中級)	第1-3水曜
消しゴムハンコの世界	第1-3水曜
NOSS	第2-3木曜
カナダ人講師による英会話(初/中級)	金曜
シニア向けタブレット活用術	金曜
ローズ歌声倶楽部「唱歌や懐かしの歌謡曲」	第1金曜

暮らしを彩るシニアの情報紙

ローズ

ローズは不老【おい(ろう)ず】から。
いきいきシニアライフを応援します!

発行協力... 中日新聞社・中日新聞販売店
発行部数... 512,280部
発行エリア... 名古屋市全域
発行日... 毎月第3土曜日(無料)
協力... 名古屋市健康福祉局
※本紙記事・写真などの無断転載を禁じます

発行/中日メディアブレン 編集/ローズ編集室
〒460-0008 名古屋市中区栄2-11-30 セントラルビル5F
TEL.052-232-3500 FAX.052-232-3501
●mail...cmb@media-brain.co.jp
●URL...http://www.media-brain.co.jp



ローズは環境にやさしい植物油インキや石版印刷を駆使しています。

総合広告代理店 株式会社 中日BBB
〒460-0008 名古屋市中区栄2-11-30 セントラルビル5F

TEL.052-218-3332 FAX.052-203-1307
●mail...contact@chunichi-bb.co.jp
●URL...http://www.chunichi-bb.co.jp

日向路にてSLさくらば

日豊本線



しばらく坂を上ると、杉木立の向こうに雄大な景観が広がった。日豊本線田野一門石。貨物列車の先頭は蒸気機関車(SL)C57だった。日向路の旅は延岡、高鍋、宮崎と海岸沿い。ここから先が鹿児島県境へと向かう峠道だった。

撮影は一九七三(昭和四十八)年三月十二日。高校二年の学年末試験後に駆け付けた。前年に続く二度目の訪問。C57はなお健在だ



昭和の鉄ちゃん
連載六
年半。半世紀前の追憶に長くお付き合いいただき、ありがとうございます。
(木村昭彦) 終わり